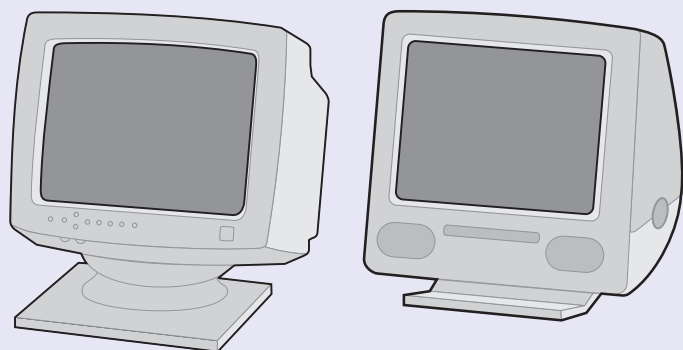
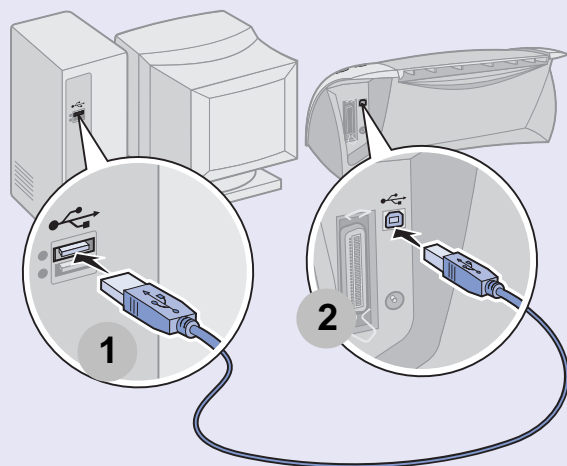


**1** 确认您的计算机电源已关闭。



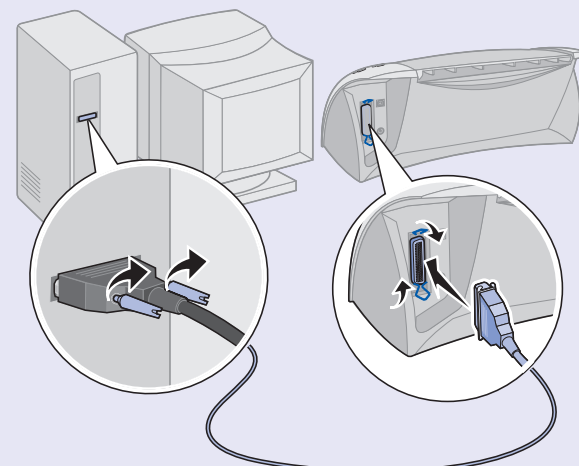
**2** 连接 USB 电缆或并口电缆。

Windows/Macintosh  
USB

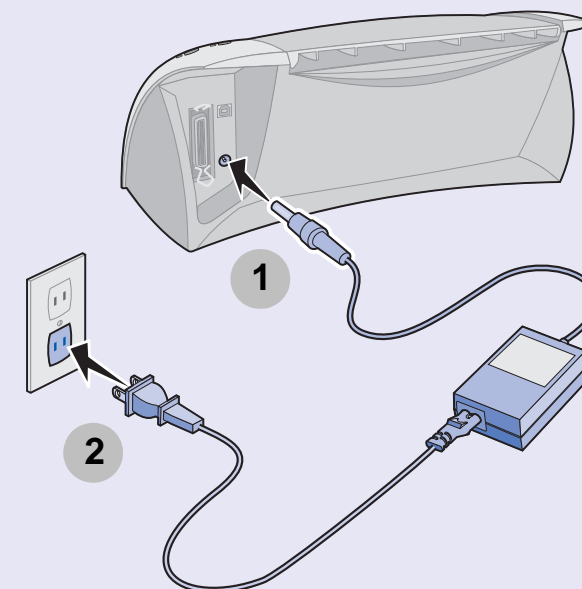


或者

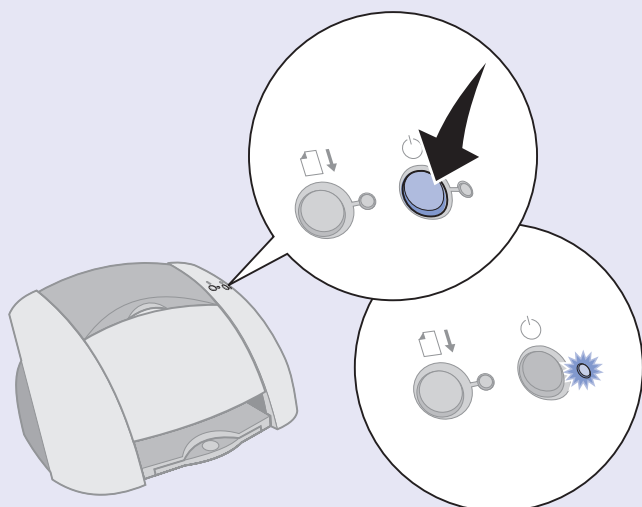
Windows  
并口



**3** 连接打印机的电源。

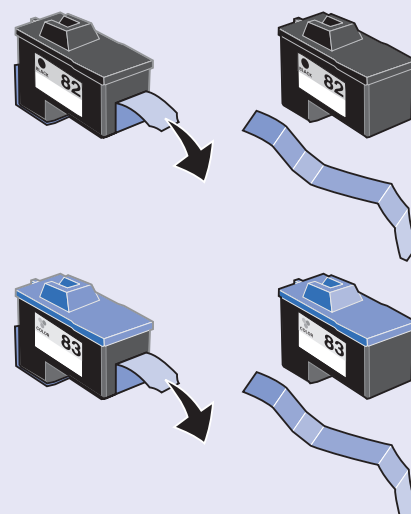


**4** 确认电源指示灯亮着。

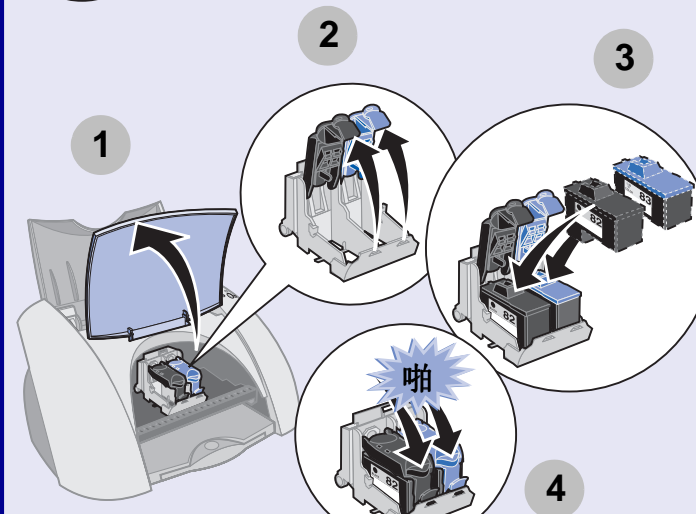


**5** 撕掉打印墨盒上的透明封条。

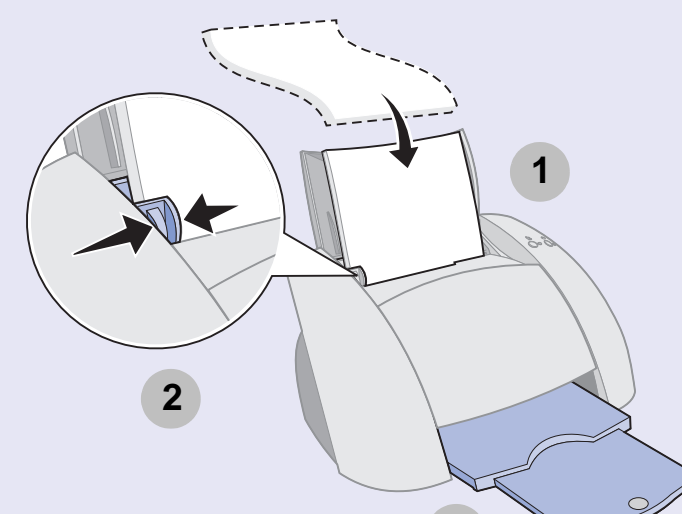
警告：请不要用手触摸金色触点区域。



**6** 安装打印墨盒。



**7** 装入普通纸。



8

根据您使用的操作系统，请按照适当的步骤继续安装。

Windows

Mac OS 8.6 – 9.2 (英文版)

Mac OS X 10.0.3 – 10.1 (英文版)

## 9 Windows

1

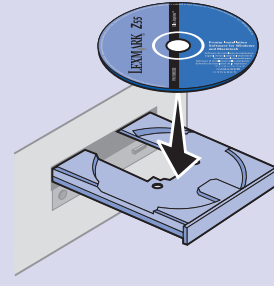


2

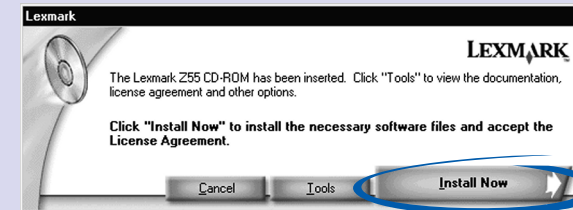


点击“取消”。

3



4



5

按照您的屏幕上的提示完成软件的安装。

10

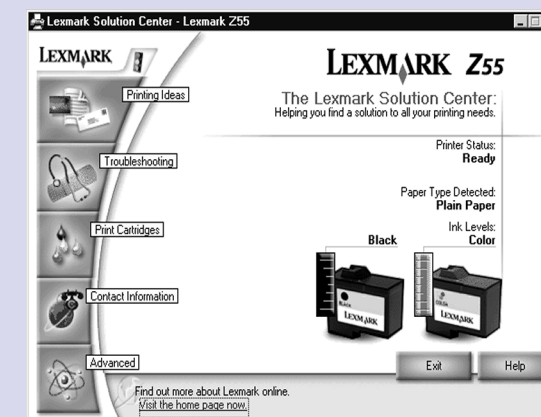
打开您要打印的文档。点击“文件”▶“打印”▶“属性”或“设置”。



现在可以定制您的打印机设置并进行打印。

11

从您的计算机桌面上双击：



现在可以了解更多有关您的打印机的信息。

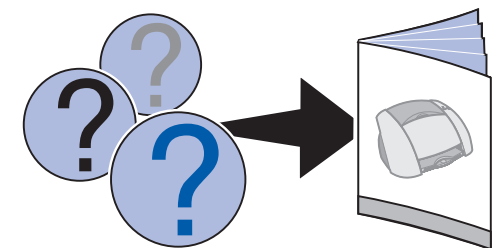
恭喜您！  
您已经完成了安装。

恭喜您！  
您已经完成了安装。

恭喜您！  
您已经完成了安装。

恭喜您！  
您已经完成了安装。

恭喜您！  
您已经完成了安装。

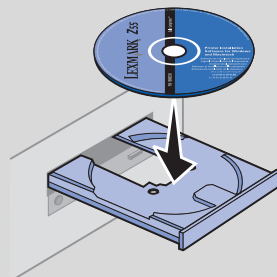


# 9 Mac OS 8.6 – 9.2 (英文版)

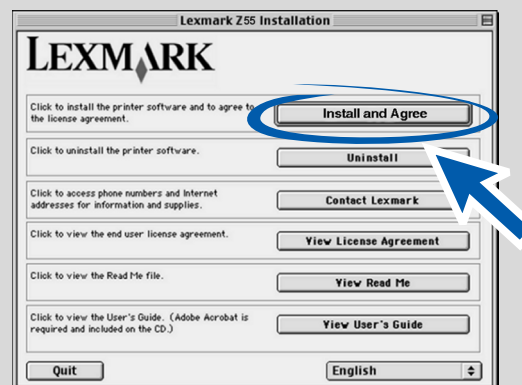
1



2



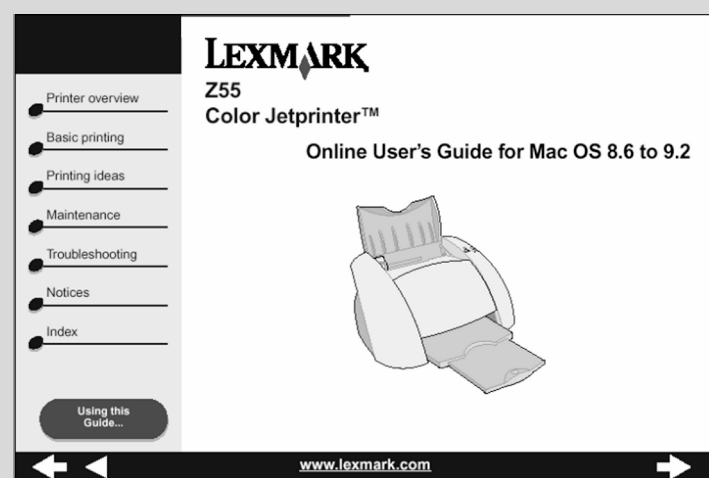
3



4

按照您的屏幕上的提示完成软件的安装。

# 10



如要了解更多有关您的打印机的信息：

- 1 从您的计算机桌面上双击 Lexmark Z55 打印机文件夹。
- 2 双击 **Lexmark Z55 Users Guide.pdf** 图标。

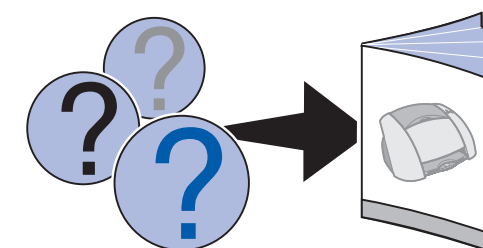
恭喜您！  
您已经完成了安装。

恭喜您！  
您已经完成了安装。

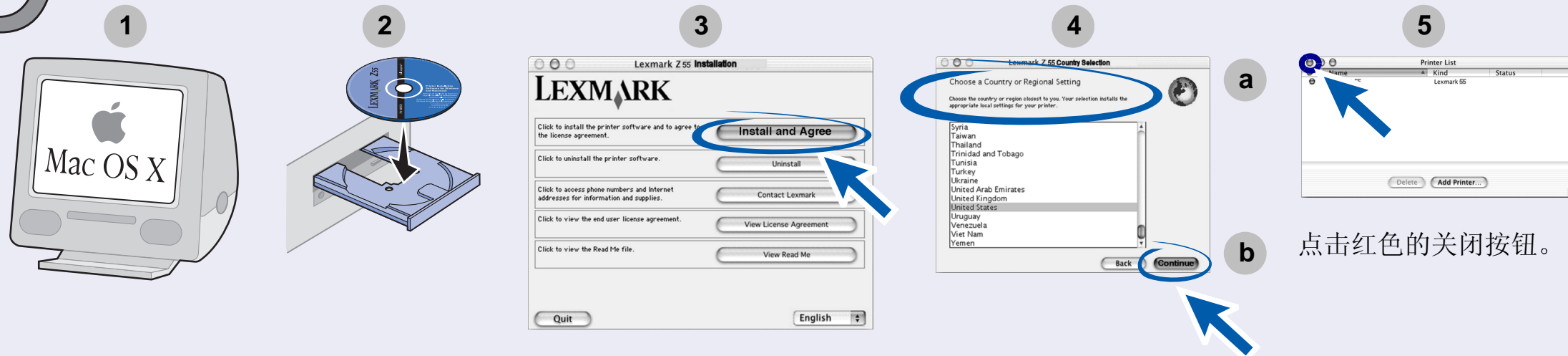
恭喜您！  
您已经完成了安装。

恭喜您！  
您已经完成了安装。

恭喜您！  
您已经完成了安装。



# 9 Mac OS X 10.0.3 – 10.1 (英文版)



按照您的屏幕上的提示完成软件的安装。

点击红色的关闭按钮。

# 10

从 Dock 中点击：



双击：



双击：



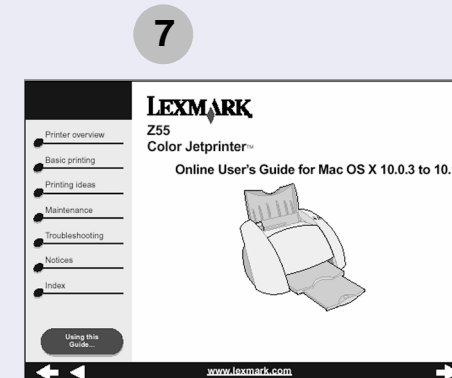
双击：



双击：



双击 **Lexmark Z55 Users Guide.pdf** 图标。



恭喜您！  
您已经完成了安装。

恭喜您！  
您已经完成了安装。

恭喜您！  
您已经完成了安装。

恭喜您！  
您已经完成了安装。

恭喜您！  
您已经完成了安装。

